

PRIMITIVOS El siglo dorado de la pintura portuguesa. 1450 – 1550

Museo Nacional Colegio de San Gregorio
Palacio de Villena

21 junio – 2 octubre

Después del enorme éxito de la exposición en el Museo de Arte Antigo de Lisboa, se presenta ahora en España *Primitivos. El siglo dorado de la pintura portuguesa. 1450-1550*, con la intención de dar a conocer en nuestro país la pintura portuguesa sobre tabla de los siglos XV y XVI. En su edición en el Museo Nacional Colegio de San Gregorio la muestra reunirá una selección de 48 obras procedentes de diversas colecciones del país vecino, entre las que se encuentran algunos de los retablos más bellos de la época, junto con obras mucho menos conocidas que se han restaurado y dado a conocer gracias a este proyecto.

A través de un discurso expositivo basado en un criterio cronológico, combina esa secuencia con la agrupación de las obras de una interesante comparación estilística e iconográfica, con el fin de documentar y cuestionar los conceptos de originalidad e identidad nacional que tradicionalmente se han asociado a este brillante ciclo creativo portugués, iniciado por Nuno Gonçalves y continuado por los pintores de la primera mitad del siglo XVI, como Francisco Henriques, Jorge Afonso, Gregório Lopes o Cristovão de Figueiredo, entre otros.

Comisariada por los especialistas José Alberto Seabra y Joaquim Caetano, conservadores del Museo Nacional de Arte Antigo de Lisboa, acompañados por María Bolaños en su edición en Valladolid, la exposición ha supuesto una ocasión única para revisar y actualizar los estudios sobre los denominados.

“Primitivos Portugueses”, pero sobre todo, para los españoles, es una oportunidad irrepetible para conocer de primera mano estas magníficas colecciones.



MUSEO
SAN GREGORIO



La exposición

Primitivos. El siglo de oro de la pintura portuguesa es una exposición organizada por el Museu Nacional de Arte Antiga de Lisboa en el marco de las Conmemoraciones del Centenario de la República portuguesa (1911). Tiene una marcada intención simbólica pues conmemora, asimismo, el “descubrimiento” en el alba del siglo XX de la pintura renacentista portuguesa, encumbrada como encarnación de la identidad nacional.

Comisariada por dos conservadores del MNAA, Jose Alberto Seabra y Joaquim Caetano, la exposición está concebida como una revisión del mito, y tras un proceso de investigación conceptual y técnico, propone un diálogo con la identidad portuguesa, una relectura actualizada de un ejemplo estelar de la primera modernidad artística europea, convertida en un inmenso campo de investigación.

La **muestra en Valladolid** permite mostrar en España, por primera vez, las obras más sobresalientes de esta edad dorada del arte portugués, a través de 50 tablas al óleo de maestros como Nuno Gonçalves, Graô Vasco, Francisco Henriques, Mestre da Lourinhã, Frei Carlos, Jorge Afonso o Cristóvão de Figueiredo. El aliciente es mayor, teniendo en cuenta que son tablas que apenas abandonan su sede, por razones de conservación. Es, pues, una de las exposiciones portuguesas más sobresalientes de los últimos 20 años en nuestro país y seguramente en Europa y ofrece una excelente ocasión para fomentar la estima del alto nivel de los museos estatales entre los ciudadanos españoles y los visitantes extranjeros.

El **conjunto de obras de arte es de máxima calidad**, realizadas en un momento en que el Portugal de los Descubrimientos se encontraba en plena experimentación científica y cultural y alcanza su máxima irradiación cosmopolita. También en el arte, entre 1450 y 1550, Portugal vive una hora de esplendor. Es su Siglo de Oro. La exposición muestra ese momento de audacia en el arte, una especie de Año Cero en la historia de la pintura, en el que los pintores inventan un mundo nuevo, cuyos escenarios, aunque describan el Paraíso o el infierno, se localizan en escenarios terrenales y visibles habitados por una humanidad de carne y hueso. Una pintura compleja, cuya riqueza viene dada por la fantasía narrativa, la elegancia de sus líneas, la brillantez cromática, el soberbio realismo de sus rostros, el ambiente heroico, los fabulosos fondos de paisaje, la abundancia de símbolos y el gusto por las anécdotas, las menudencias, los gestos, los objetos, los adornos...

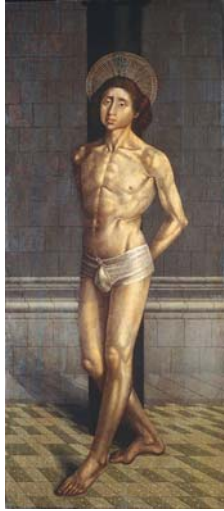
La exposición permitirá incentivar la **cooperación cultural** entre los museos de ambos países, vecinos, pero secularmente alejados. Forma parte de un proyecto de colaboración entre ambos museos, en el marco de las relaciones bilaterales de los museos hispano-portugueses, que tendrá su continuación en una exposición de la colección del Museo Nacional Colegio de San Gregorio realizada en el MNAA de Lisboa, en 2012.

Con este proyecto, el Museo Nacional Colegio de San Gregorio da continuidad a su política de colaboraciones con museos europeos y al alcance **internacional** de sus exposiciones temporales, iniciado en 2010 con Lo sagrado hecho real. En esta ocasión, los lazos entre las propias colecciones hispano-flamencas y la cultura plástica de estos pintores portugueses, revelará interesantes paralelismos y contrastes.

María Bolaños

Museo Nacional Colegio de San Gregorio

Selección de imágenes de piezas de la exposición



San Vicente atado a la columna
Nuno Gonçalves
Museu Nacional de Arte Antiga, Lisboa



Adoración de los Magos
Gregório Lopes y Jorge Leal
Museu Nacional de Arte Antiga



San Juan Evangelista en Patmos
Maestro de Lourinha
Santa Casa da Misericórdia da Lourinhã



Asunción
Maestro de Sardeal (¿Vicente Gil?)
Museu Nacional de Machado de Castro



Infierno

Maestro desconocido
Museu Nacional de Arte Antiga, Lisboa

Museo Nacional Colegio de San Gregorio
Palacio de Villena
Cadenas de San Gregorio 1, 2 y 3. Valladolid

Horario:

Martes a sábado: de 11 a 14 h y de 17 a 20 h
Jueves: apertura nocturna de 20 a 22 h
Domingos: de 11 a 14 h
Cerrado: todos los lunes del año y los festivos

Contacto:

Tfno: 983 250 375 / 983 254 083
Email: museosangregorio@mcu.es

Inauguración de la exposición: martes 21 de junio a las 13:00 horas

Exposición abierta al público hasta el 2 de octubre de 2011