

# Einfachste Latzhose mit Taschen

Die wahrscheinlich einfachste Latzhose der Welt ist schön weit geschnitten, hat Taschen gross genug für Riesenschätze und lässt sich superleicht nähen.

1



Den Stoff doppelt legen und die Schnittmusterstücke auflegen.

2



Aufzeichnen und ausschneiden.  
Alle Schnittkanten mit Zickzackstich oder mit der Overlock-Nähmaschine versäubern.

3



Die obere Seite der Taschen säumen, indem sie ein Mal nach innen gefaltet und festgenäht werden. In die Rundungen mit großem Stich und lockerer Fadenspannung einen Faden einziehen und von Hand etwas anziehen, so dass sie gut ausgeformt werden. Die Ränder nach innen bügeln.



4



Die Träger erst an den kurzen, dann an den langen Seiten säumen, indem der Stoff ein Mal nach innen gefaltet und festgenäht wird.

5



Die vordere Mittelnaht der Hosenbeine rechts auf rechts schließen. Die Taschen auf der Vorderseite mit Stecknadeln fixieren und festnähen.

6



Die hintere Mittelnaht rechts auf rechts schließen.

7



Die Schrittnaht rechts auf rechts schließen.  
Die Hosenbeine und den Bund säumen, indem der Stoff ein Mal nach innen geschlagen und festgenäht wird.

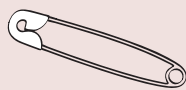
8



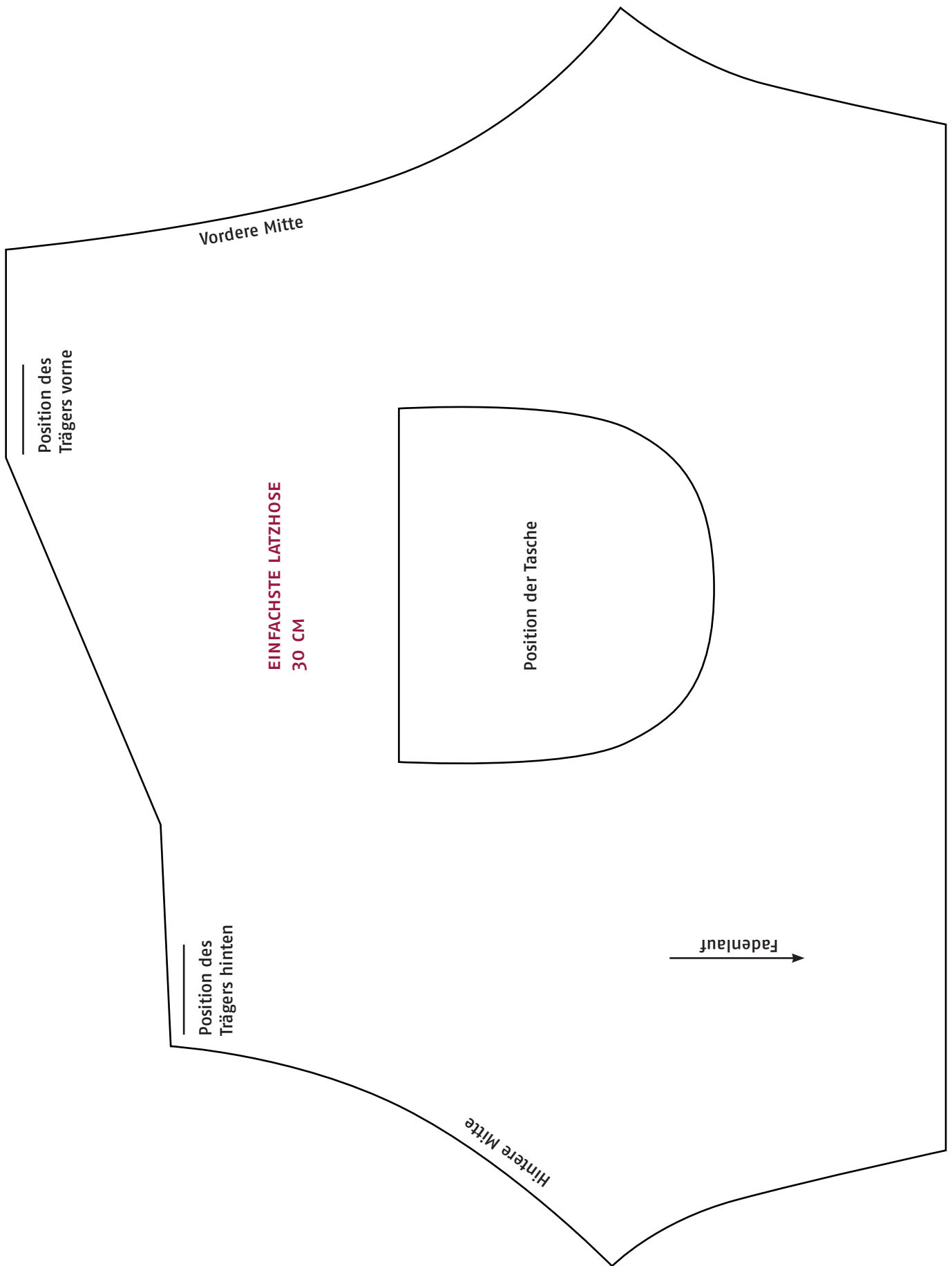
Die Hose auf die rechte Seite drehen und die Träger so am Bund festnähen, dass sie sich auf der Rückseite kreuzen.

Weitere Anleitungen und Schnittmuster für Puppenkleidung:

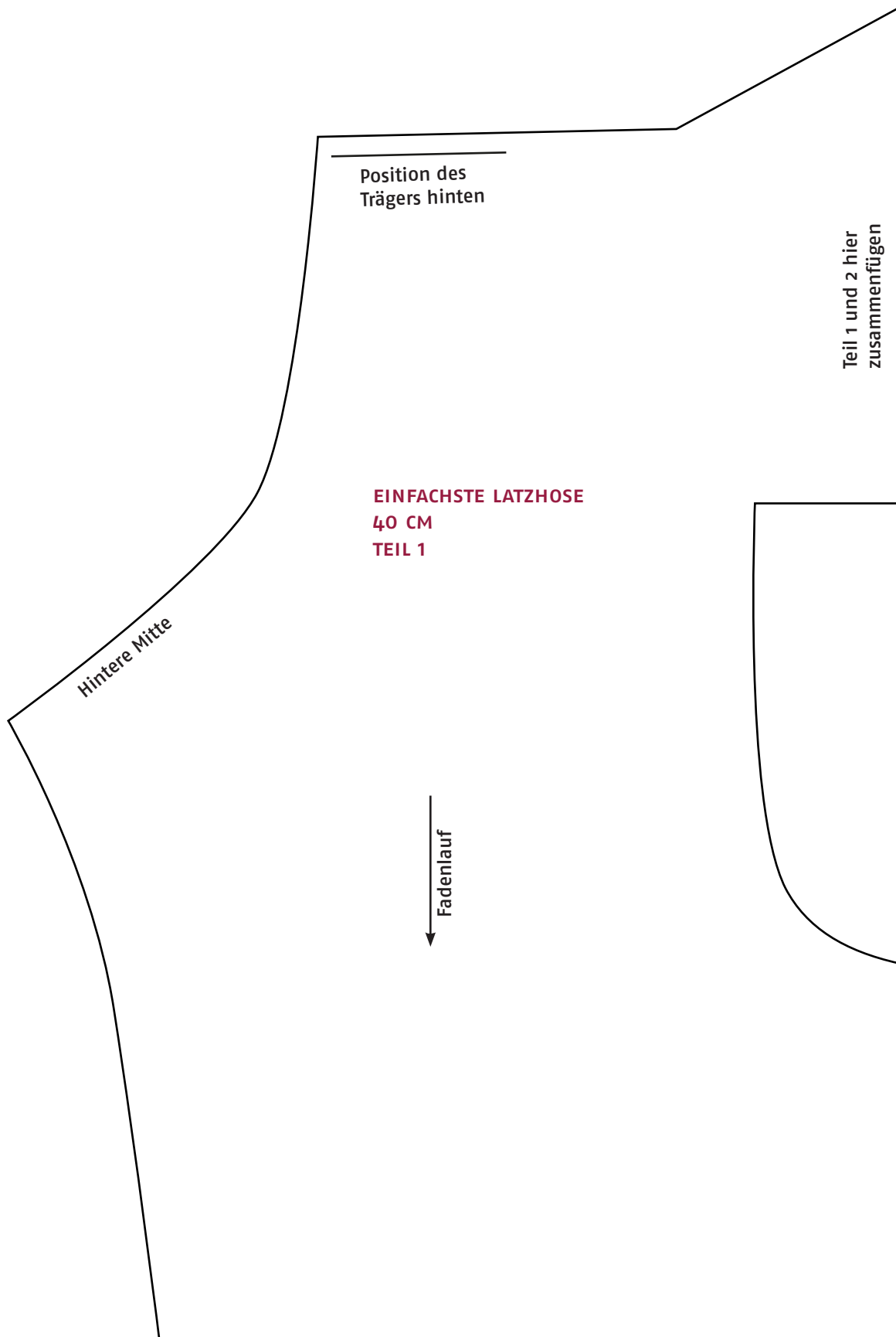
[www.dawanda.de/shop/mariengold](http://www.dawanda.de/shop/mariengold) und  
[www.etsy.com/shop/mariengold](http://www.etsy.com/shop/mariengold).



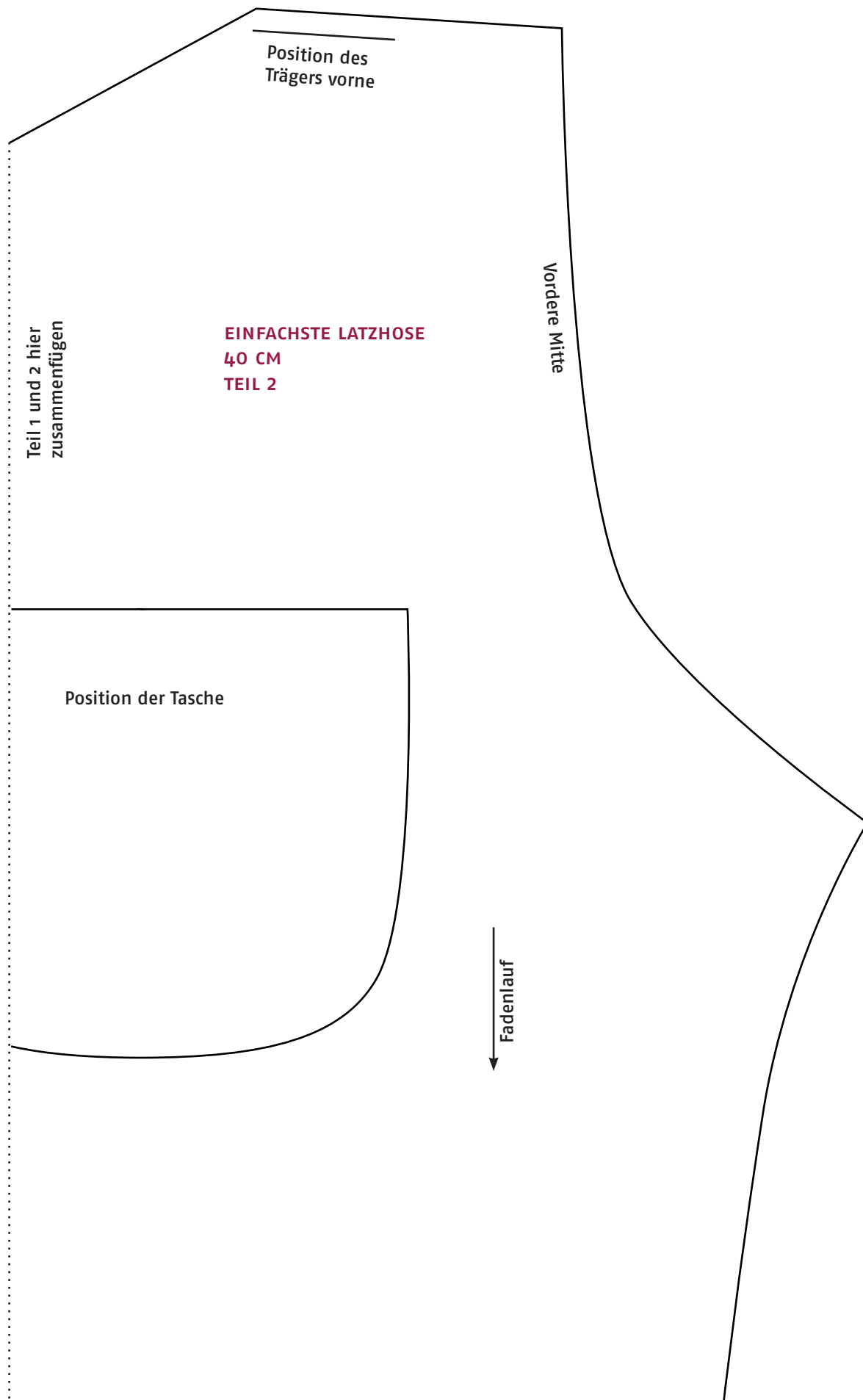
# Schnitte



Für die Darstellung der Schnittteile in Originalgröße bei den Druckereinstellungen unbedingt 100 % Größe angeben.



Für die Darstellung der Schnittteile in Originalgröße bei den Druckereinstellungen unbedingt 100 % Größe angeben.



Für die Darstellung der Schnittteile in Originalgröße bei den Druckereinstellungen unbedingt 100 % Größe angeben.

EINFACHSTE LATZHOSE  
TRÄGER  
30 CM



EINFACHSTE LATZHOSE  
TRÄGER  
40 CM



EINFACHSTE LATZHOSE  
TASCHE  
30 CM



EINFACHSTE LATZHOSE  
TASCHE  
40 CM



Für die Darstellung der Schnittteile in Originalgröße bei den Druckereinstellungen unbedingt 100 % Größe angeben.