

# Tutoriel

---

## TROP-TOP – DOS À RAYURES EN POINTES

La Version B de TROP-TOP possède un joli petit col en V au dos. L'idée est ici de renforcer l'effet « pointe » du V en jouant avec un motif de rayures montées en biais.

Ce tutoriel vous explique comment couper votre patron et comment faire converger proprement vos rayures pour un joli rendu bien propre.



### QUEL VERSION ? QUELLE MATIERE ?

#### VERSION CONSEILLÉE DE TROP-TOP

Ce tutoriel est adapté pour la **Version B** de TROP-TOP

Plus d'informations sur le patron TROP-TOP ici : <http://www.ivanne-s.fr/petits-hauts-trop-top-kimono/>

#### MATIÈRE CONSEILLÉE

Tissu marin, ou tout tissu possédant des rayures, avec une bonne tenue.



## LE PATRON

Reproduisez ou utilisez directement le patron TROP-TOP Version B tel quel.  
Aucune modification n'est nécessaire.

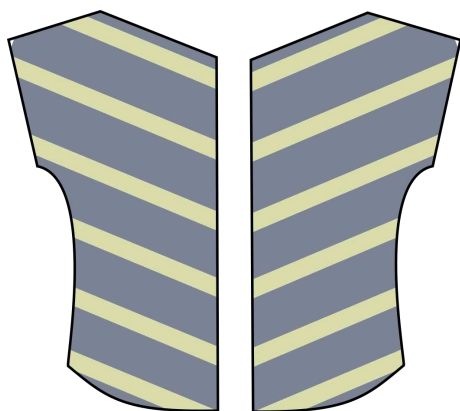
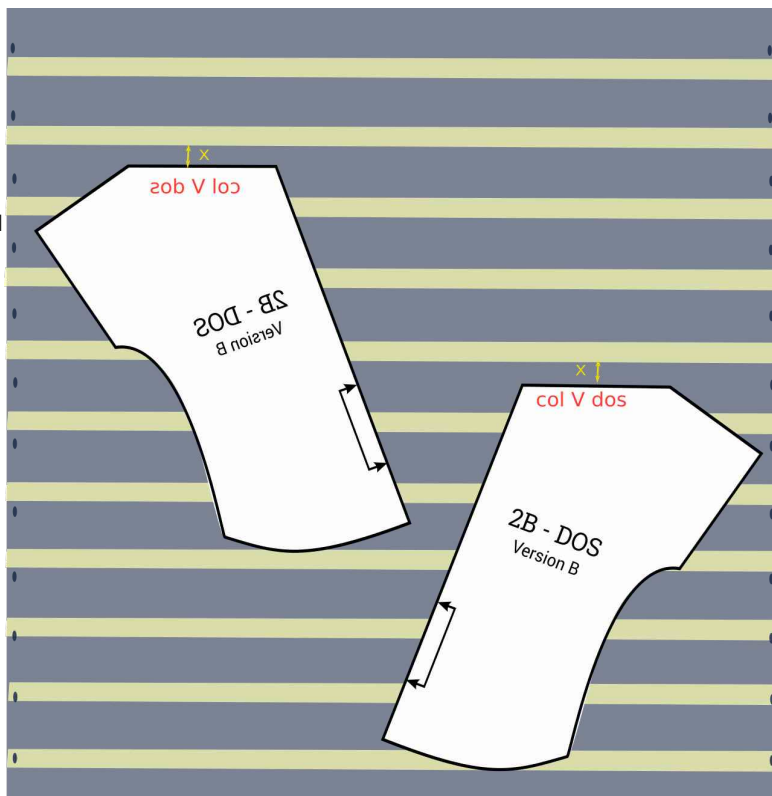
## DÉCOUPE DES PIÈCES DANS LE TISSU

Pour le DEVANT, les MANCHES et les PAREMENTS, suivez strictement les consignes de coupe de votre patron TROP-TOP.

Pour le DOS : coupez la **pièce 2 fois EN MIROIR** en respectant l'**orientation indiquée** dans le schéma ci-dessous (il est inutile de couper au pli, laissez le tissu à plat).

La ligne de col va servir de repère.

- pour la première pièce de DOS, alignez le col V de façon parallèle à l'une des rayures du motif (dans l'exemple ci-contre, perpendiculairement au droit-fil). Si vous placez la ligne de col à distance d'une rayure, notez précisément cette **distance x**. Coupez tout autour de la pièce en ajoutant les marges de couture.
- retournez le patron de la pièce de DOS en miroir (= le mettre à l'envers : voir schéma ci-contre), et pivotez-le pour l'incliner dans « l'autre sens », de façon à toujours aligner le col V parallèlement à l'une des rayures du motif. Si vous avez précédemment choisi une distance x entre le rebord de col V et la rayure, choisissez cette même distance x avec votre seconde pièce. Coupez votre pièce avec les marges de couture



Vous obtenez vos 2 pièces de DOS.

Les rayures sont en miroir sur la face endroit.

Et si vous avez bien effectué la coupe, les rayures doivent converger parfaitement si vous placez les 2 pièces face à face.



## MONTAGE

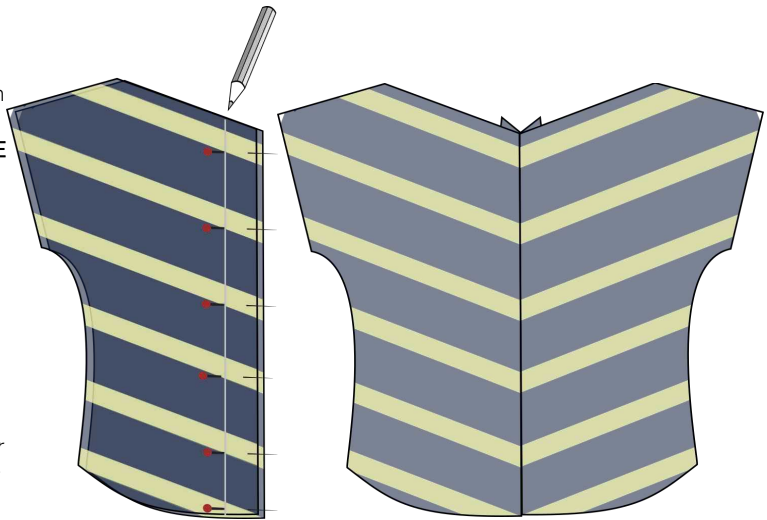
### MONTAGE DU DOS

Assemblez les 2 pièces de DOS endroit contre endroit en les superposant. Mettez un SOIN TOUT PARTICULIER à l'**alignement des milieux-dos**, de façon à ce que **CHAQUE RAYURE COÏNCIDE avec sa rayure-miroire**. Pour cela, placez des épingles au niveau de chacune des rayures (si possible) pour être sûr(e) que le tissu ne bouge pas au passage du pied de biche.

*Astuce – épinglage spécial rayures : pour bien caler les 2 couches de tissu et bien aligner les rayures, l'idéal est de NE PAS se fier à l'alignement des rayures en bordure (car elle seront cachées dans les marges de couture) MAIS légèrement en retrait, près de la ligne de piqûre (c'est à cet endroit précis qu'il est important de bien fixer l'ouvrage pour que les rayures se rencontrent parfaitement). Pour cela, sur l'envers, tracez votre future ligne de piqûre avec un marqueur textile lavable (ou une craie tailleur). Placez*

*chaque épingle à l'intersection entre la future ligne de piqûre et une bordure de rayure, d'abord au niveau de la 1ère couche de tissu (faites ressortir l'épingle) puis, en contrôlant visuellement, au niveau de la 2nde couche de tissu. Cette mise en place de chaque épingle en 2 étapes (un tissu après l'autre) est importante pour vérifier que l'épingle traverse bien les 2 couches à assembler au même endroit sur chaque rayure.*

Une fois ce travail effectué, piquez doucement le long de la ligne-repère, en retirant les épingles au fur et à mesure.



### SUITE DU MONTAGE

Assemblez ensuite votre TROP-TOP tout à fait normalement comme indiqué dans les instructions de montage, avec le DOS et le reste des pièces (DEVANT, PAREMENTS et éventuellement les manches). La parementure d'encolure n'a pas besoin d'être scindée en 2 parties, vous pourrez l'assembler normalement.

*REMARQUE : ne cherchez pas à tout prix à faire coïncider les rayures en biais du dos avec les rayures du devant au niveau de la couture de côté. Cela ne fonctionnera pas. ICI, la priorité esthétique a été donnée au dos.*

### ET VOILÀ !

